

SECRETARIA MUNICIPAL DE OBRAS - SETOR DE ENGENHARIA
RELATÓRIO FOTOGRÁFICO

MANUTENÇÃO PREDIAL PREVENTIVA E CORRETIVA DOS ESTABELECIMENTOS E PRÉDIOS QUE COMPÕEM A ADMINISTRAÇÃO PÚBLICA, MANUTENÇÃO E EXECUÇÃO DE PAVIMENTOS EM VIAS PÚBLICAS DA ZONA URBANA E RURAL

Data da emissão: 20/04/2025

Referência: março e abril /2025

1. Identificação da Obra

Objeto: SERVIÇOS DE REFORMA NO POSTO DE SAÚDE (COMUNIDADE RECREIO).

Local: Comunidade Recreio, Município de Manoel Emídio/PI

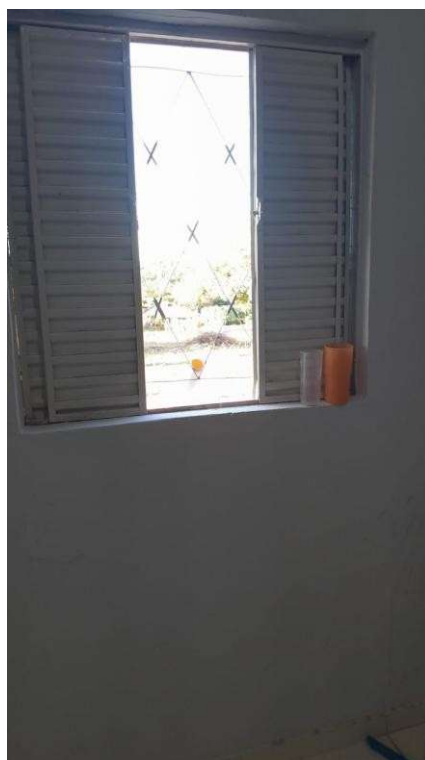
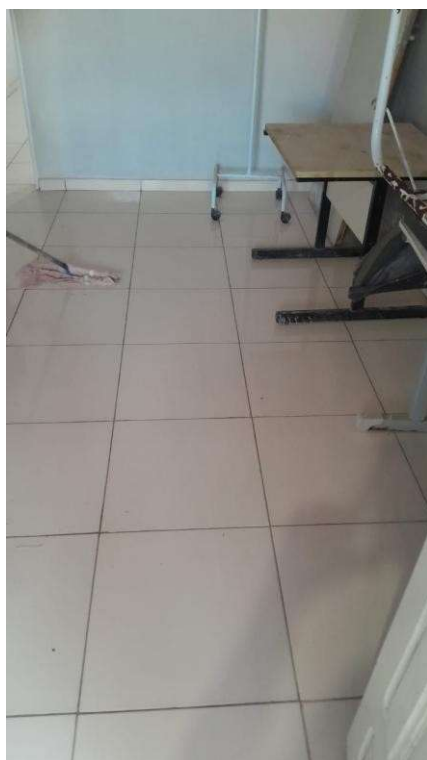
2. Situação da Obra

Este relatório fotográfico apresenta o andamento físico da obra referente ao mês de **março e abril de 2025**, registrando por meio de imagens as etapas executadas, bem como as condições gerais do canteiro de serviços.

3. Registro Fotográfico











Manoel Emídio-PI, 20 de abril de 2025

CAIO MANOEL BELCHIOR FERREIRA DE SOUSA
RN CREA-PI 1917319959
Engenheiro Civil – Secretaria Municipal de Obras
Portaria nº 025/2025, de 02 de janeiro de 2025