

SECRETARIA MUNICIPAL DE OBRAS - SETOR DE ENGENHARIA
RELATÓRIO FOTOGRÁFICO

MANUTENÇÃO PREDIAL PREVENTIVA E CORRETIVA DOS ESTABELECIMENTOS E PRÉDIOS QUE COMPÕEM A ADMINISTRAÇÃO PÚBLICA, MANUTENÇÃO E EXECUÇÃO DE PAVIMENTOS EM VIAS PÚBLICAS DA ZONA URBANA E RURAL

Data da emissão: 03/03/2025

Referência: fevereiro/2025

1. Identificação da Obra

Objeto: SERVIÇOS DE REFORMA DAS ESCOLAS MUNICIPAIS – UNIDADE CRECHE JOANA MARTINS, UNIDADE ESCOLAR GÉTULIO VARGAS, CRECHE TIA JOANINHA, UNIDADE ESCOLAR ZULMIRO FERREIRA DE SOUSA, UNIDADE ESCOLAR PAULO FERRAZ, UNIDADE ESCOLAR ELDINA MARIA SARAIVA (AGRÍCOLA) NO MUNICÍPIO DE MANOEL EMÍDIO-PI.

Local: Município de Manoel Emídio/PI

2. Situação da Obra

Este relatório fotográfico apresenta o andamento físico da obra referente ao mês de **fevereiro de 2025**, registrando por meio de imagens as etapas executadas, bem como as condições gerais do canteiro de serviços.

3. Registro Fotográfico

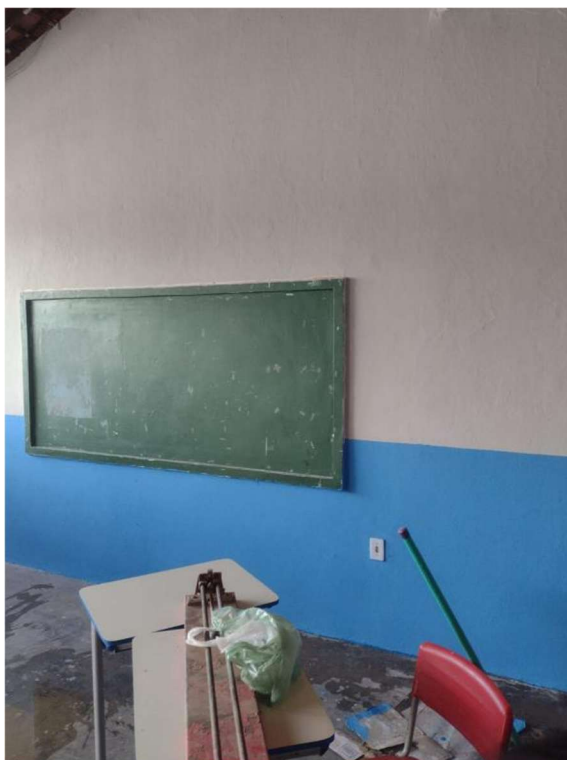
CRECHE JOANA MARTINS











UNIDADE ESCOLAR GETÚLIO VARGAS



CRECHE TIA JOANINHA







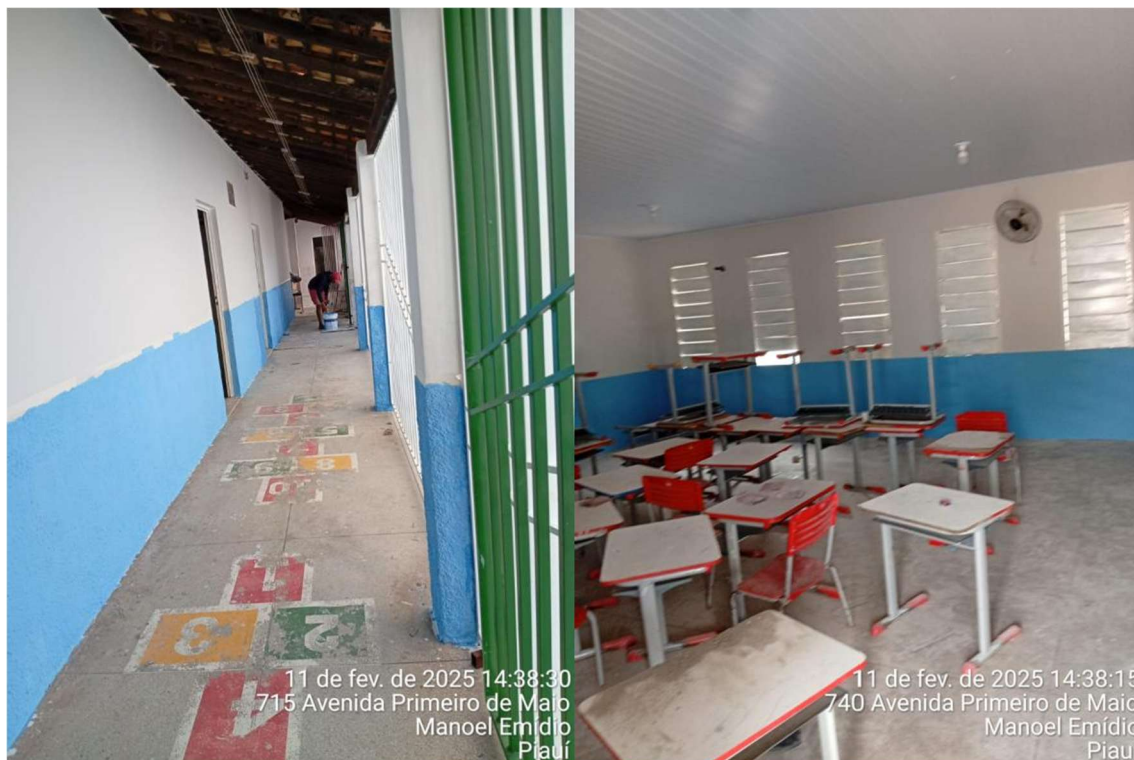


UNIDADE ESCOLAR ZULMIRO FERREIRA DE SOUSA

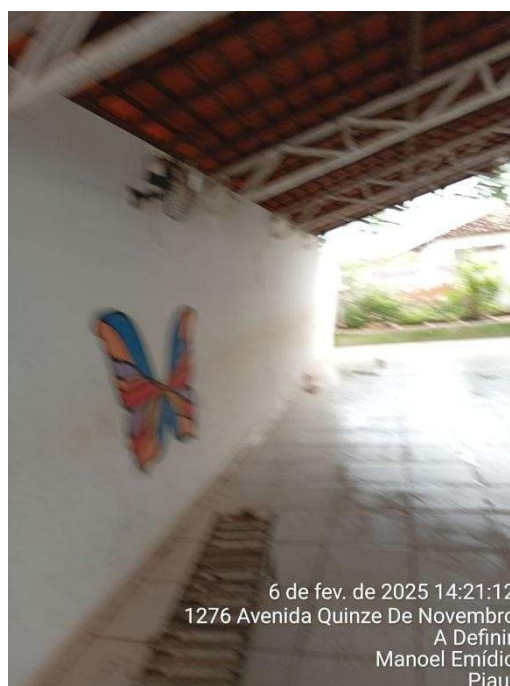








UNIDADE ESCOLAR PAULO FERRAZ













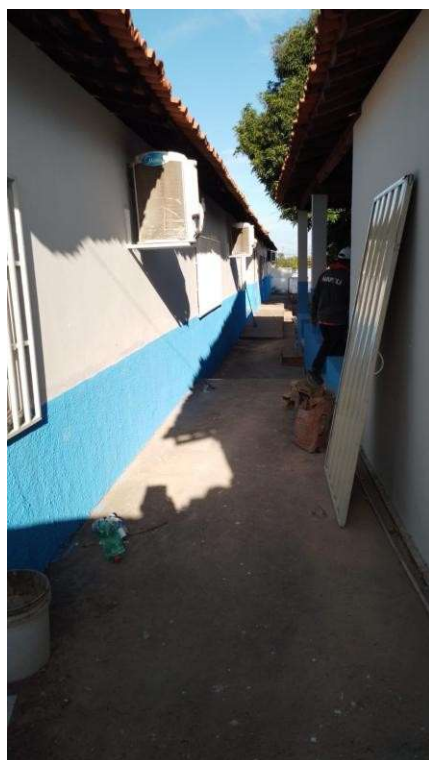


UNIDADE ESCOLAR ELDNA MARIA SARAIVA (AGRÍCOLA)











Manoel Emídio-PI, 03 de março de 2025

CAIO MANOEL BELCHIOR FERREIRA DE SOUSA
RN CREA-PI 1917319959

Engenheiro Civil – Secretaria Municipal de Obras
Portaria nº 025/2025, de 02 de janeiro de 2025